

TARJETA VIP CARD

Protege de la radiación electromagnética



HECHO CON TECNOLOGÍA ALEMANA

CERTIFICACIONES
INTERNACIONALES



EXISTEN 2 TIPOS DE RADIACIÓN

1.- ARMÓNICAS: (Naturales)

Ejemplo: El sol (Rayos solares) y la tierra.

Las radiaciones naturales apoyan y fortalecen la "cadena de agua" o malla protectora en el cuerpo humano.

La humanidad a evolucionado bajo la influencia de las Radiaciones Cósmicas naturales del sol y la tierra, algunas de estas Radiaciones naturales (frecuencias) apoyan la estructura protectora del conjunto de agua (Clúster de Agua).

2.- NO-ARMÓNICAS: (Creadas por el hombre)

Ejemplo: Satélites, microondas, wifi, pc, medidores digitales de luz, agua, gas, señales de radio AM, FM, (torres de transmisión) y por las redes de teléfonos celulares 2G, 3G, 4G, 5G.

180 científicos y médicos de 36 países advierten sobre el peligro del 5G, esto conducirá a un gran aumento de exposición a la radiación electromagnética.

CÓMO AFECTA LA RADIACIÓN O EMF (CAMPOS ELECTROMAGNÉTICOS)

AFECTA A TODO LO QUE CONTENGA AGUA
MÁS DEL 80% DEL CUERPO HUMANO ES AGUA:

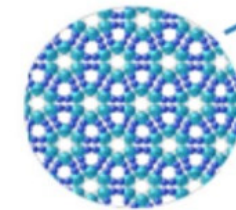
Las moléculas de agua están organizadas en un orden natural y nos protegen formando un tipo de "cadena de agua" o malla protectora. Las radiaciones o campos electromagnéticos debilitan la protección y funcionamiento de la "cadena de agua" o malla protectora. Las radiaciones no naturales emitidas por transmisores 3G, 4G, 5G, Wi-Fi, teléfonos móviles, etc., los llamados emisores EMF perturban el equilibrio sutil de los grupos de agua en nuestro cuerpo.

Perdemos nuestra protección natural a través de las radiaciones EMF y nuestro cuerpo puede desequilibrarse, lo que eventualmente puede conducirnos a un desbalance o malestares físicos.

“En resumen, las radiaciones EMF (campos electromagnéticos) rompen el chaleco natural protector de nuestro cuerpo quedando totalmente vulnerables en muchos aspectos”

Estudios repetidos muestran que la exposición a la radiación EMF causa daño espermático y efectos neurológicos, cambios en el EEG (neuronas), muerte celular, daño en el ADN, cambios endocrinos y sobrecarga de calcio, trastornos neurológicos como trastornos del sueño, dolor de cabeza, fatiga, síntomas depresivos, inquietud, estrés, etc.

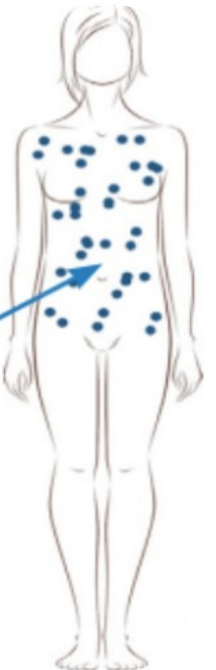
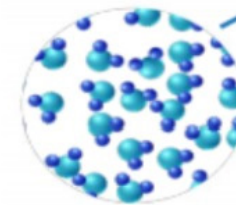
SIN RADIACIÓN

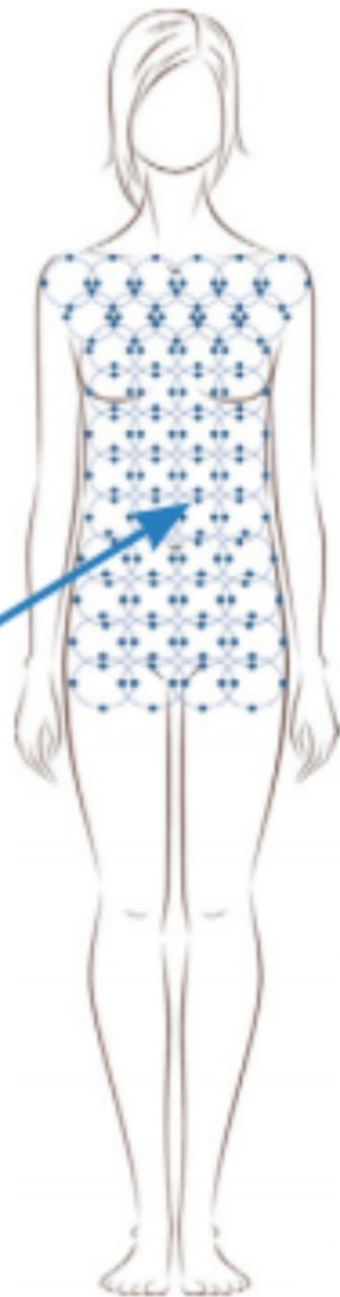
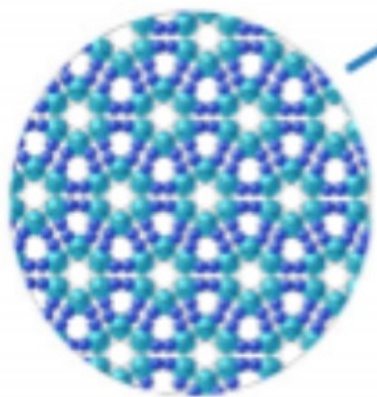


Cadena de agua o malla protectora



CON RADIACIÓN





“Según David O. Carpenter, catedrático de ciencias de la salud medioambiental de la Universidad Albany, ahora se está expuesto a 1.000.000.000.000.000 (1 quintillón) de veces más radiación, que hace 10 años.

La tarjeta EVOL7 fortalece, estabiliza y restaura la estructura de agua o malla protectora en el cuerpo

La tarjeta de resonancia cuántica armónica (tarjeta EVOL7) puede restaurar la estructura protectora del clúster de agua y de ese modo reducir hasta un 90% los efectos negativos de la radiación EMF en nuestro cuerpo.

El uso continuo de la EVOL7-Card ofrece una solución óptima para evitar trastornos del sueño, dolor de cabeza, fatiga, síntomas depresivos, inquietud y otras quejas físicas con antecedentes EMF.

QUÉ ES LA TARJETA EVOL7?

Es una tarjeta electromagnética computarizada de tecnología alemana, desarrollada con nanotecnología.

DE QUE MATERIALES ESTA FABRICADA LA TARJETA EVOL7?

La tarjeta EVOL7 esta fabricada de materiales 100% NO TÓXICOS. Echa de una combinación única de minerales y cargada con más de 2000 mil iones negativos. Se utilizó: Japanese Mineral Elements, Germanium, Ocher, Tourmaline, Far Infrared, Terahertz, Graphene, Shungite Stone y un revestimiento de silicone como protector contra el agua.

PARA QUE SIRVE LA TARJETA EVOL7?

La tarjeta EVOL7 sirve para contrarrestar los efectos dañinos de las “Frecuencias Negativas No Armónicas” emitidas por Campos Electromagnéticos (EMF) – mismas que son generadas por el uso desmedido de microondas, wifi, medidores digitales para luz, agua, gas, señales de radio AM y FM, y por las redes de teléfonos celulares 2G, 3G, 4G, 5G.

ES SEGURO USAR LA TARJETA EVOL7?

La tarjeta EVOL7 es 100% segura ya que esta fabricada 100% con materiales NO TÓXICOS para el organismo.

CUÁNTO DURA LA TARJETA EVOL7?

La tarjeta EVOL7 tiene una duración indefinida, siempre y cuando no tenga un daño de fractura en la superficie, lo recomendable es que cada 5 años puedan adquirir una nueva ya que la tecnología sigue evolucionando.

QUIÉNES PUEDEN USAR LA TARJETA EVOL7?

La tarjeta EVOL7 la puede usar toda su familia y también sus mascotas. La pueden usar desde niños, jóvenes, mujeres embarazadas y personas adultas sin excepción alguna. Adicionalmente, personas con algún tipo de discapacidad o que estén bajo medicación, o que padezcan algún tipo de enfermedad la pueden utilizar sin riesgo alguno.

CÓMO DEBO USAR LA TARJETA EVOL7?

Se recomienda usar la tarjeta en todo momento. Puede colgarla en el cuello, colocarla en el bolsillo frontal de su pantalón o camisa. Por las noches, se recomienda colocarla en la mesa a un lado de su cama para que le permita descansar y dormir pacientemente.

REQUIERE ALGÚN TIPO DE MANTENIMIENTO LA TARJETA EVOL7?

No, La tarjeta no requiere de ningún mantenimiento. Tampoco debe recargarse en lo absoluto. En caso deseado puede limpiarla usando algún pañuelo húmedo.

EXISTE ALGO QUE PUEDA DAÑAR LA TARJETA EVOL7?

NO COLOCAR EN MICROONDAS, NI AL FUEGO ya que se daña en su totalidad.



BENEFICIOS DE LA TARJETA EVOL7

- ✓ Aumenta el rendimiento físico.
- ✓ Estabiliza la frecuencia cardíaca y respiratoria.
- ✓ Genera Alivio y bienestar.
- ✓ Reduce la inflamación.
- ✓ Alivia los dolores.
- ✓ Genera un sueño profundo, mejora la energía al despertar.
- ✓ Reduce la migraña.
- ✓ Aumenta la vitalidad y genera un efecto estimulante.
- ✓ Ayuda a estar motivado.
- ✓ Regula los niveles de serotonina y otros neurotransmisores.
- ✓ Disminuye la presión.
- ✓ Reduce el estrés.
- ✓ Ayuda a mejorar la visión.
- ✓ Disminuye la fatiga y el cansancio.
- ✓ Colabora con la alcalinización del cuerpo.
- ✓ Fortalece el sistema INMUNOLÓGICO



FORMAS DE UTILIZAR LA TARJETA EVOL7

- 1** PROTÉGETE DE LA RADIACIÓN (MEF)
Llévala contigo siempre.
- 2** AGUA ESTRUCTURADA
solo pasa la tarjeta o ventila sobre el agua por unos segundos.
- 3** BEBIDAS CALIENTES
Café, té u otras infusiones.
Mas suave...
- 4** BEBIDAS FRÍAS Y JUGOS
Vino, limonada y refrescos naturales
- 5** FRUTAS & VEGETALES
Has la prueba del limón
- Como recién cortado del árbol
- 6** CARNES
- Res, cordero, cerdo, entre otros.
- 7** PESCADOS Y MARISCOS
SUSHI, FISH.
- 8** ESPECIES DE COCINA
- Salsas, aderezos, curry, Wasabi, Kimchi, Chile, etc.
- 9** PRODUCTOS LÁCTEOS
- Leche, queso, Mantequilla, Yogurt etc.
- 10** EXTRACTOS DE SEMILLAS
- Almendra, Soya y Cáñamo, etc.
- 11** SAZONADORES
- Sal de mar y del himalaya
- 12** ACEITES
- Aceite de oliva, aceite de girasol, entre otros.
- 13** ACEITES ESENCIALES
- Aromaterapia, aceite para masajes, energizados totalmente.
- 14** BELLEZA - PIEL
- Producto para el cuidado personal.
- 15** FRAGANCIAS Y PERFUMES
- Colonias, desodorantes, etc.
- 16** EN LAS PLANTAS
- Máximo crecimiento
- 17** DOLOR / INFLAMACIÓN
- Use un reflector de luz colocando la tarjeta en el área afectada
- 18** AL DORMIR
- Coloque en su mesa de dormir y disfrute de un sueño placentero





VIP CARD

P CARD

EVOL7



EVOL7

www.evolutionglobal7.com

www.evolutionglobal7.com

CERTIFICACIONES INTERNACIONALES

